

SHARP

AR-M160/AR-M205
Copy-Printer-Scanner Laser A3 B/N



IL PARTNER IDEALE
PER L'UFFICIO



SHARP **DOCUMENT** SOLUTIONS



IL SISTEMA MULTIFUNZIONE DIGITALE PIÙ COMPLETO, IDEATO PER IL TUO UFFICIO

Sharp AR-M160 e AR-M205 sono state appositamente progettate per soddisfare le esigenze di uffici di piccole e medie dimensioni.

Entrambi i modelli offrono molteplici vantaggi in termini di risparmio di tempi e di costi, solitamente associati a dispositivi multifunzione di segmenti superiori e molto più costosi. E tutto questo in un unico modello "entry level", estremamente versatile e compatto.

"Entry level" non significa assolutamente sacrificare la qualità, anzi, al contrario!

La risoluzione di copia e di stampa a 600 dpi, nonché quella a 1200 dpi nella modalità di scansione a colori, assicurano elevata qualità ai vostri documenti, che verranno riprodotti in modo fedele ed accurato.

Ed ancora.

"Entry level" non significa nemmeno sacrificare la velocità, anzi al contrario! Con le velocità in copia, rispettivamente di 16 e 20 copie al minuto, AR-M160 e AR-M205 sono in grado di soddisfare appieno le esigenze degli uffici di piccole dimensioni.

Sharp si è sempre distinta come fornitore leader di prodotti di elevata qualità, adatti alle esigenze di ambienti di ufficio di piccole e medie imprese e questi due nuovi modelli costituiscono un'ulteriore conferma di questa tendenza.

Grazie alle funzionalità integrate di stampa e scansione a colori e ad altre interessanti caratteristiche, AR-M160 e AR-M205 saranno sicuramente in grado di migliorare l'efficienza del vostro ufficio!

Facilità di utilizzo

Potrete avere accesso alle svariate funzioni di AR-M160 e AR-M205 in modo semplice e veloce.

Il pannello di controllo facile ed intuitivo renderà tutto più semplice.

Inoltre, accessori quali gli alimentatori di originali aumenteranno considerevolmente la produttività e l'efficienza del vostro lavoro, gestendo automaticamente documenti multipagina sia in copia che in scansione, consentendo inoltre la successiva distribuzione di documenti digitali ...il tutto a colori!

CARATTERISTICHE E VANTAGGI

● **Lettura dei documenti ad elevata velocità**

Grazie all'alimentatore automatico di originali in fronte-retro, in grado di tenere fino a 40 fogli, AR-M160 e AR-M205 vi consentono di alimentare documenti multipagina, per operazioni di copiatura e scansione dei lavori, e procedere quindi alla loro distribuzione elettronica.

● **Pannello di controllo intuitivo**

Le sofisticate ed evolute funzioni di AR-M160 e AR-M205 sono accessibili in modo rapido e semplice grazie al pannello di controllo.

● **Scansione a colori**

AR-M160 e AR-M205 sono dotate di standard di un sofisticato scanner a colori.

Questa funzionalità consente di convertire documenti cartacei o anche oggetti tridimensionali in file elettronici pronti per essere distribuiti via rete.

● **Fronte/Retro**

L'unità fronte/retro, standard nel modello AR-M205, vi consente di avere un risparmio di tempo e di costi, rendendo possibile produrre copie e stampe in fronte/retro in modo automatico.

● **Print on-Demand**

AR-M160 e AR-M205 sono dotate di standard della funzionalità di stampa. Sia che disponiate di una rete peer-to-peer o di una rete LAN, questi sistemi digitali vi renderanno più semplici le operazioni di stampa, in grado di soddisfare le vostre esigenze.

● **Capacità carta elevata**

AR-M160 ha una capacità carta standard di 350 fogli (1x250 + bypass da 100), espandibile fino a 850 fogli, mentre AR-M205 ha una capacità carta standard di 600 fogli (2x250 + bypass da 100) espandibile fino a 1100 fogli.

● **Vassoio basculante**

Il vassoio basculante integrato consente di avere in modalità automatica la suddivisione dei fascicoli, rendendo pertanto più agevole la distribuzione dei documenti.



AR-M160/AR-M205
Copy-Printer-Scanner Laser A3 B/N



PAROLA D'ORDINE: FLESSIBILITÀ

Qualità eccezionale

Negli ambienti di lavoro professionali, la qualità rappresenta un fattore decisivo. AR-M160 e AR-M205 riproducono copie e stampe di qualità superiore, grazie alla risoluzione di 600x600 dpi, che consente di ottenere documenti nitidi e chiari, di elevata qualità.

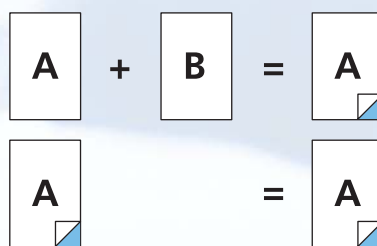
Flessibilità operativa

AR-M160 e AR-M205 sono dotate di una memoria standard RAM rispettivamente da 16/32MB RAM, espandibile a 272/288MB. Fra le funzionalità offerte dalla memoria standard, la funzione di SOPM (Scan-Once-Print-Many) che comporta il vantaggio di leggere una sola volta l'originale e memorizzarlo, per riprodurlo fino a 999 volte, consentendo all'utente di ritirare l'originale e tornare poi a recuperare il lavoro terminato.

Il vassoio basculante integrato garantisce in stampa la consegna di documenti automaticamente fascicolati, in modo da facilitare le operazioni di distribuzione.

Maggiore efficienza

L'unità fronte-retro, fornita di standard su AR-M205, consente una produzione rapida di copie e stampe su entrambe le facciate. Per una maggiore produttività nelle operazioni di copiatura e scansione, è possibile avvalersi dell'alimentatore di originali in fronte retro, in grado di alimentare automaticamente fino a 40 fogli, sia a singola facciata che stampati in fronte retro. Questa funzionalità si rivela particolarmente utile nel caso di copiatura e di scansione di fascicoli multipagina, agevolandone la distribuzione elettronica.



Configurata per soddisfare le tue esigenze.

AR-M160 è dotata di standard di un cassetto da 250 fogli e di un bypass da 100 fogli, mentre AR-M205 è dotata di standard di due cassette da 250 fogli l'uno e di un bypass da 100 fogli.

Nel caso in cui la capacità carta standard rispettivamente di 350 e 600 fogli non fosse sufficiente, è possibile incrementare i cassettei carta, al momento dell'installazione oppure in un secondo momento, in base alle esigenze. Possono essere aggiunti due ulteriori cassettei portando la capacità massima a 850 o 1100 fogli, dando anche l'opportunità di gestire diversi tipi di formati carta, nonché diversi tipi di supporti quali carta intestata, carta segui-foglio, carta formato A4, A3 ecc. Entrambi i modelli AR-M160 e AR-M205 possono alimentare carta fino alla grammatura di 200 gm² dal bypass. Poter avere a disposizione un dispositivo modulare consente di beneficiare del grande vantaggio di far "crescere" il vostro sistema multifunzione, rendendolo adeguato ai volumi di stampa e copia sviluppati nel tempo.



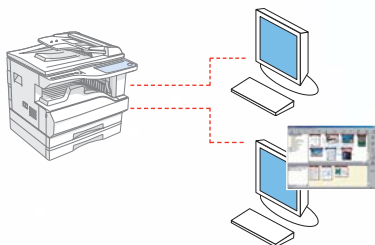
AR-M160/AR-M205
Copy-Printer-Scanner Laser A3 B/N

PRINT ON-DEMAND

Veramente multifunzionale

AR-M160 e AR-M205 sono dotate di standard di una scheda di stampa, consentendo di utilizzare fin da subito questi due dispositivi come stampanti laser A3 di elevata qualità.

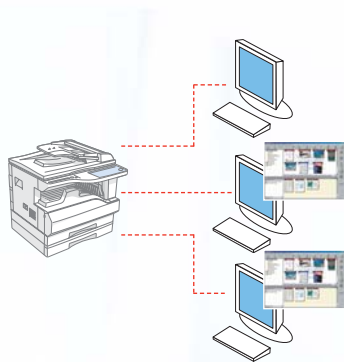
Utilizzando la porta parallela o USB 1.0 standard, è possibile consentire a due utenti di stampare contemporaneamente.



Scheda di stampa GDI per uno o due utenti

Nel caso di gruppi di lavoro medi, nell'ambito di piccoli uffici o all'interno di dipartimenti, la scheda di stampa opzionale SPLC (Sharp Printer Language con Compressione) consente a tre utenti di stampare contemporaneamente, aggiungendo il print server, è possibile anche una connessione alla rete LAN.

La scheda di stampa SPLC utilizza il linguaggio di stampa proprietario Sharp (Sharp Printer Language con Compressione), che consente di comprimere i file di stampa, migliorando i tempi di trasferimento dei dati.



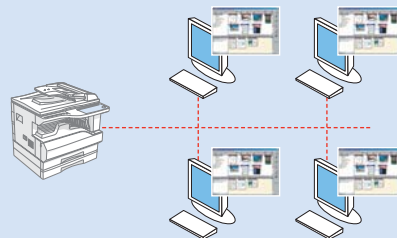
Scheda di stampa opzionale SPLC (AR-EB7): adatta per gruppi di lavoro fino a 3 utenti all'interno di piccoli uffici

Funzioni di stampa evoluta

Negli ambienti di lavoro più evoluti, ad esempio in ambienti dove è presente una rete LAN, è possibile dotare AR-M160 e AR-M205 della scheda di stampa PCL con scheda di rete integrata, consentendo quindi di disporre di una stampante di rete efficiente ed evoluta, adatta a soddisfare le esigenze di più utenti connessi in rete.

È anche possibile integrare il driver opzionale per il PostScript 3.

L'opzione di stampa PCL integra sofisticate funzionalità quali TIFF/PDF direct print; questa caratteristica consente di effettuare operazioni di drag-and-drop di file TIFF o PDF direttamente sull'icona della stampante AR-M160 e AR-M205 dal desktop del PC per ottenere una stampa immediata. Non vi è l'esigenza di aprire il file e poi lanciare la stampa: è tutto fatto semplicemente con un click del mouse!



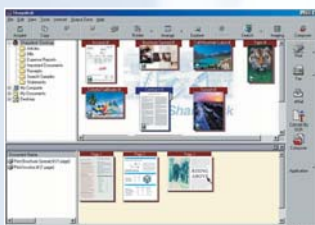
Scheda di stampa opzionale SPLC (AR-EB7) e scheda di stampa PCL con scheda di rete (AR-NB2): adatte per più utenti o per connessioni a una rete LAN

DOCUMENT MANAGEMENT



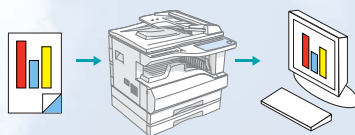
Dall'input all'output

Negli ambienti di rete, i documenti vengono sempre più inviati elettronicamente, sia per risparmiare tempo sia per una più efficace distribuzione delle informazioni. Grazie alla presenza dello scanner a colori, standard su AR-M160 e AR-M205, è possibile scansionare i documenti ed inviarli al proprio desktop, con una risoluzione di 600x1200 dpi a colori. Una volta ricevuti i documenti, sarete quindi in grado di re-indirizzarli ad un sito FTP per consentire ad altri utenti di avere accesso ad essi, oppure di distribuirli via posta elettronica. Non vi è più alcuna necessità di avere sulla vostra scrivania uno scanner, una copiatrice e una stampante dedicata... è tutto raggruppato in un unico dispositivo efficiente! Sharpdesk™, il software di gestione documentale proprietario Sharp, viene fornito con AR-M160 e AR-M205. Questo software vi consente di scansionare a colori i documenti e inviarli direttamente sul desktop del vostro PC; con Sharpdesk si è così in grado di ordinare, ricercare e archiviare i documenti.



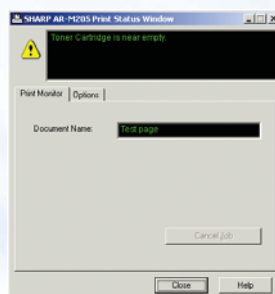
È inoltre possibile creare e distribuire facilmente report, proposte, offerte ed altro ancora, con semplici operazioni di drag-and-drop. Con la scheda PCL è possibile scansionare e distribuire file a colori a qualsiasi utente sulla rete*. Questa scheda include già 3 licenze utenti di Sharpdesk, che possono comunque essere incrementate per soddisfare esigenze di un numero superiore di utenti abilitati all'accesso a questa utility software.

* Opzione AR-EB7 necessaria



Stato lavoro e controllo lavoro

AR-M160 e AR-M205 rappresentano il fulcro dell'attività dell'ufficio. È quindi importante poter determinare tempestivamente lo stato della stampante, se è on-line o off-line, se c'è carta nei cassettei ecc. per poter avere un controllo totale del flusso di stampa.

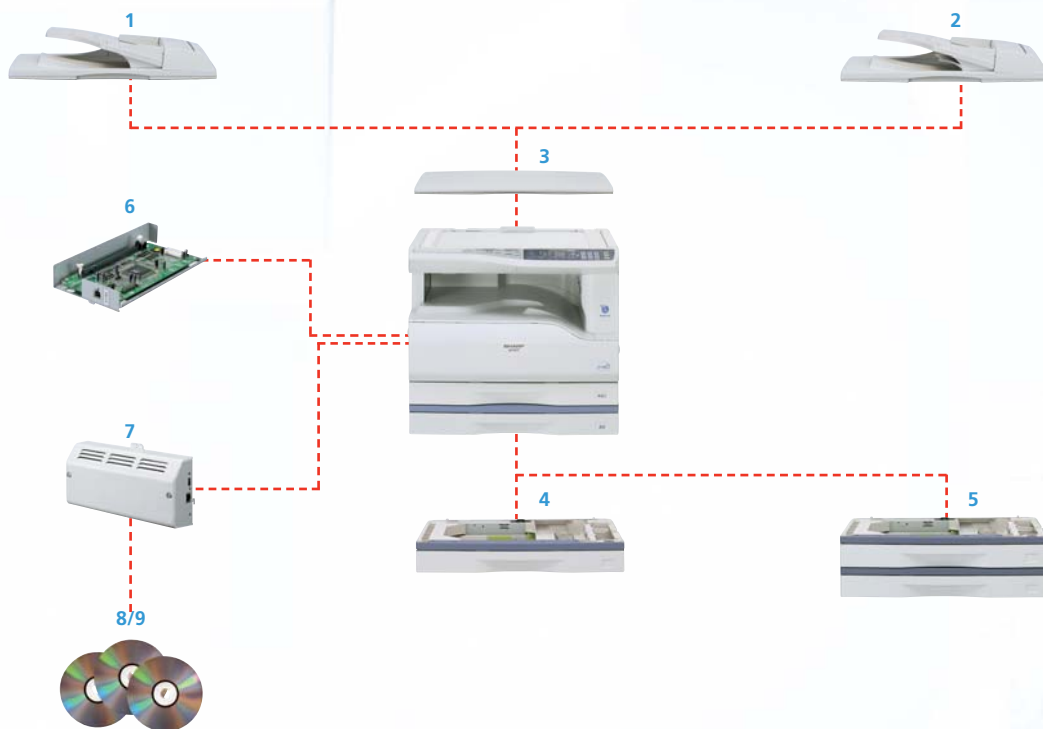


Le utilities Sharp Printer Administration Utility e Printer Status Monitor, incluse nella scheda di stampa PCL, si occupano esattamente di fornirvi questo tipo di informazioni. Sia che siate amministratore di rete o utente, queste utilities software vi consentono di avere informazioni sulla periferica in rete e identificarne lo stato prima di lanciare una stampa. Printer Status Monitor vi consente di sapere se la periferica è on-line o off-line e verificare la quantità di carta rimasta nei cassettei.

E-mail Status e E-mail Alert

Le utilities proprietarie Sharp E-mail Status e E-mail Alert, disponibili con l'opzione AR-NB2, migliorano ulteriormente il livello di risposta ottenibile da AR-M160/AR-M205 prevenendo eventuali problemi nella stampa. Ad esempio, la macchina può inviare automaticamente un messaggio di posta elettronica all'operatore stabilito informandolo che il toner si sta esaurendo, e consentendogli quindi di sostituirlo tempestivamente, oppure il messaggio di posta può informare che è richiesto un intervento di assistenza o che la capacità carta della macchina è esaurita, migliorando così la produttività globale del sistema di stampa.

AR-M160/AR-M205
Copy-Printer-Scanner Laser A3 B/N



ACCESSORI OPZIONALI

ACCESSORI CHE AMPIANO LE FUNZIONALITÀ
DI AR-M160 E AR-M205

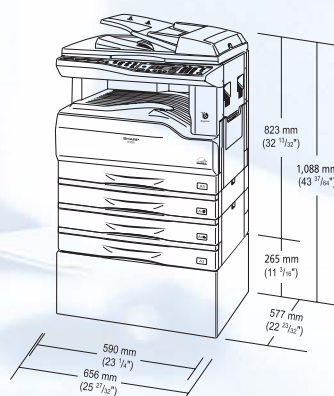
UNITÀ BASE

- 1. AR-SP6 SPF (solo AR-M160)**
Alimentatore automatico di originali,
16 originali A4 per minuto.
Capacità: fino a 40 originali (56-90g^{m2}).
- 2. AR-RP6 RSPF (solo AR-M205)**
Alimentatore automatico di originali fronte-retro,
20 originali A4 per minuto.
Capacità: fino a 40 originali (56-90g^{m2}).
- 3. AR-VR5 Coprioriginali (standard per
AR-M160, opzionale per AR-M205)**
Necessario nel caso in cui AR-M160 e AR-M205
non fossero dotate di alimentatore.
- 4. AR-D24 Modulo 1 cassetto**
Capacità: 250 fogli (56-90g^{m2}).
- 5. AR-D25 Modulo 2 cassette**
Capacità: 250 fogli ognuno (56-90g^{m2}).

OPZIONI PER LA STAMPA E PER LA RETE

- 6. AR-EB7 Scheda Dual Function**
Consente la stampa con il linguaggio
proprietario Sharp SPLC attraverso la porta
standard USB 2.0; integra inoltre la funzione
di fascicolazione elettronica.
- 7. AR-NB2 (network box) Scheda di
stampa PCL e scheda di rete**
Consente la stampa con il driver PCL ed
integra la scheda di rete Ethernet.
- 8. AR-PK1 Kit PostScript 3**
Abilita la stampa PostScript.
- 9. AR-PF1 Kit Barcode Font**
Kit Barcode Font.

AR-M205 con opzioni



SPECIFICHE TECNICHE AR-M160/AR-M205

COPIATRICE

Motore Base	
Tipo	Desktop
Tecnologia	Laser
Formato carta massimo	A3
Formato carta minimo	A5 (A6 da bypass)
Cassetti standard	1 (AR-M160), 2 (AR-M205)
Numero massimo cassette	3 (AR-M160), 4 (AR-M205)
Numero totale fogli standard	350 (AR-M160), 600 (AR-M205)
Numero totale fogli massimo	850 (AR-M160), 1100 (AR-M205)
Capacità Bypass (80gm ²)	100
Grammatura carta (gm ²)	56-90 (200 da bypass)
Vassoio Uscita (f.to A4)	250
Preriscaldamento (sec)	45

Fronte-retro (Standard per AR-M205)	
Formato carta massimo	A3
Formato carta minimo	B5
Capacità carta	Illimitata
Grammatura carta (gm ²)	56-90

Copiatrice	
Copie/min (A4)	16/20
Copie/min (A3)	9/12
Tempo uscita prima copia (secs)	7,2
Formato originale massimo	A3
Ciclo massimo di copiatura	999
Risoluzione di scansione ottica (dpi)	600 x 600
Risoluzione - Output (dpi)	600 x 600
Gradazioni	256
Zoom	25-400%
Riduzioni/ingrandimenti prefissati	50/70/81/86/100/115/122/141/200%
Memoria standard (MB)	16 (AR-M160), 32 (AR-M205)
Memoria massima (MB)	272 (AR-M160), 288 (AR-M205)
Livelli di esposizione	Auto/Testo/Foto
Livelli di esposizione manuali	5 livelli (Testo/Foto)
Funzioni di Copia	Selezione automatica carta, (APS), Selezione automatica zoom (AMS), Selezione automatica cassetto, Scan-Once-Print-Many, Funzione di preriscaldamento, Conteggio totale dei contatori (copie, scansioni), Toner save mode, Codici di conto (20), Fascicolazione elettronica *, Rotazione della copia*, Funzione 2 in 1 / 4 in 1*, Cancellazione bordi*, Cancellazione Centro*, Spostamento margine*

Generali	
Dimensioni Corpo macchina - LxPxH (mm)	590x545x470 (AR-M160) 590x545x555 (AR-M205)
Peso (kg)	31,3 (AR-M160) 35,1 (AR-M205)
Consumo energetico massimo (kW)	1,2 in azione; 0,005 in standby

Opzioni	
AR-SP6	Alimentatore automatico di originali (solo AR-M160)
AR-RP6	Alimentatore automatico di originali fronte-retro (solo AR-M205)
AR-D24	Modulo cassette 1x250
AR-D25	Modulo cassette 2x250
AR-VR5	Coprioriginali (solo AR-M205)

*Richiesta opzione AR-EB7

STAMPANTE

Funzione di stampa standard	
Stampe /min (A4)	12
Risoluzione di stampa (dpi)	600
Linguaggi di stampa	GDI
Sistema operativo	Windows 95/98/Me/2000/XP
Interfacce standard	IEEE 1284, USB 1.1
Funzioni di stampa	Stampe fronte-retro (AR-M205), Bordo di rilegatura (AR-M205), funzione 2 in 1 / 4 in 1, Orientamento immagine, Adatta alla pagina, Filigrane, Regolazione immagine

AR-EB7 Stampa SPLC (Opzione)	
Stampe /min (A4)	16/20
Risoluzione di stampa (dpi)	600
Linguaggi di stampa	SPLC (GDI con compressione JBIG)
Sistemi operativi	Windows 95/98/Me/2000/XP
Memoria standard (MB)	16
Memoria massima (MB)	272
Interfacce standard	USB 2.0
Funzioni di stampa	ROPM (RIP-Once-Print-Many), Stampa fronte-retro (AR-M205), Bordo rilegatura (AR-M205), Funzione 2 in 1 / 4 in 1, Orientamento immagine, Adatta alla pagina, Filigrane, Regolazione immagine

AR-NB2 - Stampa PCL (Opzione)	
Stampe /min (A4)	16/20
Risoluzione di stampa (dpi)	600
Linguaggi di stampa	PCL5e/PCL6/PS3 (Opz AR-PK1)
Sistemi operativi	Windows 95/98/Me/NT4.0/2000/XP Mac OS 8.6-9.x, 10.1 o successivi (opz)
Memoria standard (MB)	64
Memoria massima (MB)	320
Interfaccia standard	10/100Tx (scheda di rete integrata)
Font PCL	80
Funzioni di stampa	ROPM (RIP-Once-Print-Many), Stampa fronte-retro (AR-M205), Bordo rilegatura (AR-M205), Modo libretto (AR-M205), PDF/TIFF direct print, Modo copertine, Spostamento margini, Zoom X-Y, Sovrapposizione, Auto-Configurazione, Funzione 2 in 1 / 4 in 1, Orientamento immagine, Adatta alla pagina, Filigrane, Regolazione immagine, Download di Font/Form, Stampa continua

Opzioni	
AR-PK1	Kit PostScript 3 (è necessario AR-NB2)
AR-PF1	Kit Barcode Font (è necessario AR-NB2)

SCANNER

Scanner a colori standard	
Formato massimo di scansione originale	A3
Tipo di scansione	tramite pannello comandi
Risoluzione (dpi)	600x1200
Formati file	TIFF, PDF, JPEG
Licenze Sharpdesk	inclusa 1 licenza utente
Sistemi operativi	Windows 95/98/Me/2000/XP
Interfaccia	USB 1.1
Utility software	Button Manager incluso scansione TWAIN

Scanner a colori di rete (Opzioni AR-NB2 + AR-EB7)	
Formato massimo di scansione originale	A3
Tipo di scansione	tramite pannello comandi
Risoluzione (dpi)	600x600
Formati file	TIFF, PDF, JPEG
Licenze Sharpdesk	inclusa 3 licenze utenti
Sistemi operativi	Windows 95/98/Me/2000/XP
Interfaccia	10/100Tx (scheda di rete integrata)

Opzioni	
AR-U11M	Licenza Sharpdesk - 1 utente
AR-U15M	Licenza Sharpdesk - 5 utenti
AR-U1AM	Licenza Sharpdesk - 50 utenti
AR-U1BM	Licenza Sharpdesk - 100 utenti

SHARP

THE HUMAN TECH

SHARP ELECTRONICS (ITALIA) S.p.A. - Via Lampedusa, 13 - 20141 Milano
Divisione Office Automation - Tel. 02.89595254 - Fax 02.89595260

www.sharp.it



Il logo ENERGY STAR è un marchio di certificazione e può essere utilizzato soltanto per certificare prodotti specifici che soddisfano i requisiti del programma ENERGY STAR. ENERGY STAR è un marchio registrato negli USA. Le linee guida ENERGY STAR si applicano solamente a prodotti venduti in USA, Europa, Australia, Nuova Zelanda e Giappone. Alcuni marchi e nomi di prodotti sono marchi di fabbrica o marchi registrati, appartengono quindi ai rispettivi proprietari.

Design e specifiche tecniche possono essere variate senza preavviso.